

Démo 8 : IFT2821

13 avril 2015

Lors de cette démonstration, nous utiliserons la base de données *ventes*, dont le modèle est le suivant:

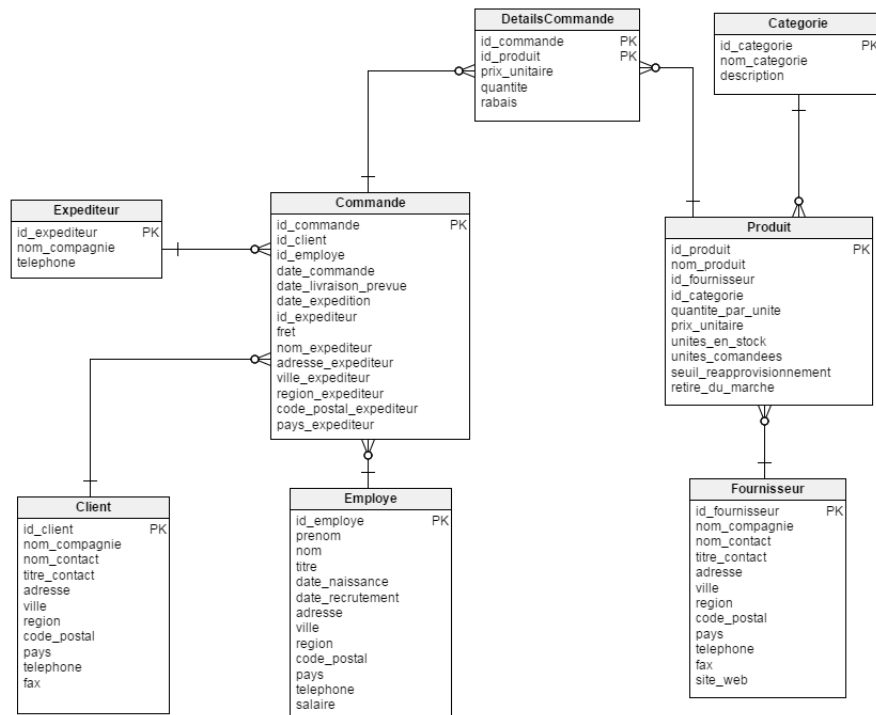


Figure 1: Modèle de données de la base ventes

Pour manipuler les vues, une nouvelle version du serveur MySQL sera utilisée, ci-après la procédure pour s'y connecter:

- connexion au serveur : `mysql -p -h callas`,
- le mot de passe est composé de la concaténation:

- des 3 DERNIERS caractères du nom d'utilisateur au DIRO (en minuscule),
- des 4 PREMIERS caractères du nom d'utilisateur à la DGTIC : p0 ou p1 en général,
- et en MAJUSCULE et sans accents, de la première lettre du nom de famille;
- c. créer la base <USER>_ventes,
- d. utiliser la base <USER>_ventes : use <USER>_ventes,
- e. exécuter le script de la base de données ventes (le même utilisé pendant les séances précédentes).

Implémentez les requêtes suivantes:

1. Créer la vue *InfosProduits* qui affiche l'id, le nom et le prix pour les produits dont le prix est supérieur à 40.

2. Mettre à jour la vue *InfosProduits* en modifiant le prix du produit *Tarte au sucre* à 35.

3. Insérer dans la vue *InfosProduits* le produit *Authenticity Tea* dont le prix est 15.

4. Créer la vue *InfosClientsAméricains*, avec l'option *WITH CHECK OPTION*, qui affiche l'id, la ville, le pays et le titre du contact des clients américains dont le titre du contact est *owner*.

5. Insérer dans la vue *InfosClients* le client avec:

- id_client = CLI20
- ville = Springfield
- pays = USA
- titre_contact = owner

Essayer, cette fois, la même chose avec:

- id_client = CLI21
- ville = Kingston
- pays = Canada
- titre_contact = owner

Quel est le résultat du dernier *INSERT*?

6. Mettre à jour la vue *InfosClients* en modifiant la ville du client dont l'id est *CLI20* à *Memphis*.

Essayer cette fois de modifier pour ce même client le titre du contact à *Marketing Manager*. Quel est le résultat de cette mise à jour?

7. Créer la vue *MontantParClient* qui affiche pour chaque client ayant soumis des commandes dont la somme totale supérieure à 10000: l'id, le nom et le

nombre de commandes soumises.